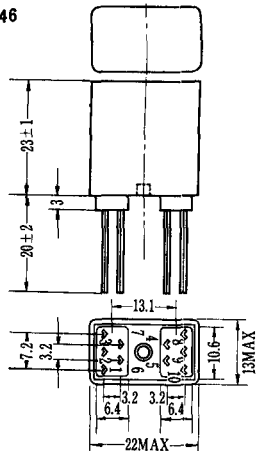
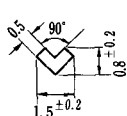


形名	社名	最大定格							順方向特性			逆方向特性			その他の特性等	外形		
		PRSM	V <sub>RS</sub> M	V <sub>M</sub>	V <sub>R</sub>	V <sub>I</sub>	I <sub>o</sub>	T条件	I <sub>FSM</sub>	T条件	V <sub>rmax</sub>	測定条件		測定条件				
		(kW)	(V)	(V)	(V)	(V)	(A)	(°C)	(A)	(°C)	(V)	I <sub>F</sub> (A)	T(°C)	(μA)			V <sub>r</sub> (V)	T(°C)
S20FND10	オリジ		1000				20	50R	600	50j	1.2	20	25j	50	1000	25j	2素子直列接続	548C
S20FND12	オリジ		1200				20	50R	600	50j	1.2	20	25j	50	1200	25j	2素子直列接続	548C
S20FNK02	オリジ		200				20	50R	200	50j	1.2	10	25j	50	200	25j	2素子セクタップ(カソード接地)	547A
S20FNK04	オリジ		400				20	50R	200	50j	1.2	10	25j	50	400	25j	2素子セクタップ(カソード接地)	547A
S20FNK06	オリジ		600				20	50R	200	50j	1.2	10	25j	50	600	25j	2素子セクタップ(カソード接地)	547A
S20FNK08	オリジ		800				20	50R	200	50j	1.2	10	25j	50	800	25j	2素子セクタップ(カソード接地)	547A
S20FNK10	オリジ		1000				20	50R	200	50j	1.2	10	25j	50	1000	25j	2素子セクタップ(カソード接地)	547A
S20FNK12	オリジ		1200				20	50R	200	50j	1.2	10	25j	50	1200	25j	2素子セクタップ(カソード接地)	547A
S20FUA01	オリジ		100				20	50R	150	50j	1.4	10	25j	100	100	25j	2素子セクタップ(アノード接地), trr<0.2μs	547B
S20FUA02	オリジ		200				20	50R	150	50j	1.4	10	25j	100	200	25j	2素子セクタップ(アノード接地), trr<0.2μs	547B
S20FUA04	オリジ		400				20	50R	150	50j	1.4	10	25j	100	400	25j	2素子セクタップ(アノード接地), trr<0.2μs	547B
S20FUD01	オリジ		100				20	50R	450	50j	1.4	20	25j	200	100	25j	2素子直列接続, trr<0.2μs	548C
S20FUD02	オリジ		200				20	50R	450	50j	1.4	20	25j	200	200	25j	2素子直列接続, trr<0.2μs	548C
S20FUD04	オリジ		400				20	50R	450	50j	1.4	20	25j	200	400	25j	2素子直列接続, trr<0.2μs	548C
S20FUX01	オリジ		100				20	50R	150	50j	1.4	10	25j	100	100	25j	2素子セクタップ(カソード接地), trr<0.2μs	547A
S20FUX02	オリジ		200				20	50R	150	50j	1.4	10	25j	100	200	25j	2素子セクタップ(カソード接地), trr<0.2μs	547A
S20FUX04	オリジ		400				20	50R	150	50j	1.4	10	25j	100	400	25j	2素子セクタップ(カソード接地), trr<0.2μs	547A
S20LC20U	新電元		200				20	123c	140	25j	0.98	10	25c	10	200	25c	2素子セクタップ(カソード接地), trr<35ns	472
S20LCA0	新電元		400				20	116c	120		1.3	10	10	400	10	400	2素子セクタップ(カソード接地), trr<50ns	472
S20LCA20	新電元		200				20	123c	120	25j	0.98	10	25c	10	200	25c	2素子セクタップ(カソード接地), trr<50ns	472
S20SC4M	新電元		40				20	105c	170		0.55	7.5	5mA	40		25c	2素子セクタップ(カソード接地), SB形	472
S20SC9M	新電元		90				20	103c	200	125j	0.75	10	25c	90		25c	2素子セクタップ(カソード接地), SB形	472
S20VT60	新電元		800				20	128c	300	25j	1.05	7	25c	10	600	25c	3相ブリッジ	651
S20VT80	新電元		600				20	128c	300	25j	1.05	7	25c	10	800	25c	3相ブリッジ	651
S20VTA60	新電元		600				20	128c	300	25j	1.05	7	25c	10	600	25c	3相ブリッジ	652
S20VTA80	新電元		800				20	128c	300	25j	1.05	7	25c	10	800	25c	3相ブリッジ	652
S20WB20	新電元		200				20	76c	500	25j	1.05	10	25c	10	200	25c	ブリッジ接続, I <sub>o</sub> は2端子付	641C
S20WB60	新電元		600				20	76c	500	25j	1.05	10	25c	10	600	25c	ブリッジ接続, I <sub>o</sub> は2端子付	641C
S24LCA20	新電元		200				24	120c	120	25j	0.98	12	25c	10	200	25c	2素子セクタップ(カソード接地), trr<50ns	472
S25SC6M	新電元	65	60				25	95c	300	125j	0.58	12.5	25c	10mA	60	25c	2素子セクタップ(カソード接地), SB形	472
S25VB20	新電元		200				25	85c	400	25j	1.05	12.5	25c	10	200	25c	ブリッジ接続	716D
S25VB60	新電元		600				25	85c	400	25j	1.05	12.5	25c	10	600	25c	ブリッジ接続	716D
S30SC4	新電元	45	40				30	100c	300	125c	0.55	15	25j	15mA	40		2素子セクタップ(カソード接地)	363A
S30SC4F	新電元	45	40				30	100c	300	125c	0.55	15	25j	15mA	40		2素子セクタップ(カソード接地)	364
S30SC4M	新電元	45	40				30	102c	300	125j	0.55	15	25c	10mA	40	25c	2素子セクタップ(カソード接地), SB形	472
S30VT60	新電元		600				30	121c	400	25j	1.05	10	25c	10	600	25c	3相ブリッジ	651
S30VT80	新電元		800				30	121c	400	25j	1.05	10	25c	10	800	25c	3相ブリッジ	651
S30VTA60	新電元		600				30	121c	400	25j	1.05	10	25c	10	600	25c	3相ブリッジ	652
S30VTA80	新電元		800				30	121c	400	25j	1.05	10	25c	10	800	25c	3相ブリッジ	652
S40FFA01	オリジ		100				40	50R	450	50j	1.3	20	25j	200	100	25j	2素子セクタップ(アノード接地), trr=0.5~1μs	548B
S40FFA02	オリジ		200				40	50R	450	50j	1.3	20	25j	200	200	25j	2素子セクタップ(アノード接地), trr=0.5~1μs	548B
S40FFA04	オリジ		400				40	50R	450	50j	1.3	20	25j	200	400	25j	2素子セクタップ(アノード接地), trr=0.5~1μs	548B
S40FFA06	オリジ		600				40	50R	450	50j	1.3	20	25j	200	600	25j	2素子セクタップ(アノード接地), trr=0.5~1μs	548B
S40FFA08	オリジ		800				40	50R	450	50j	1.3	20	25j	200	800	25j	2素子セクタップ(アノード接地), trr=0.5~1μs	548B
S40FFA12	オリジ		1200				40	50R	450	50j	1.3	20	25j	200	1200	25j	2素子セクタップ(アノード接地), trr=0.5~1μs	548B

図646



端子寸法詳細図



結線図



図647

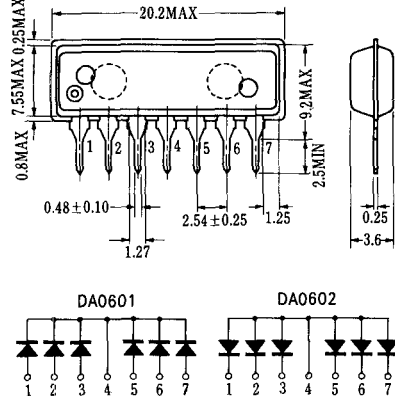


図648

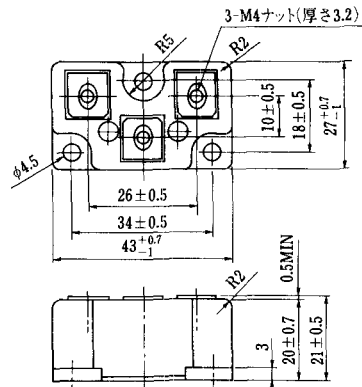


図649

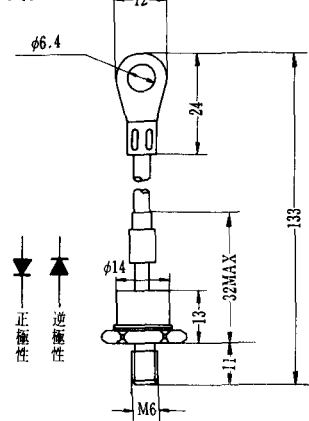


図650

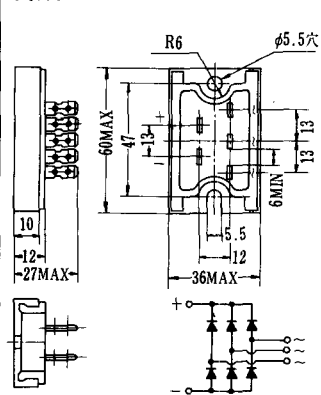


図651

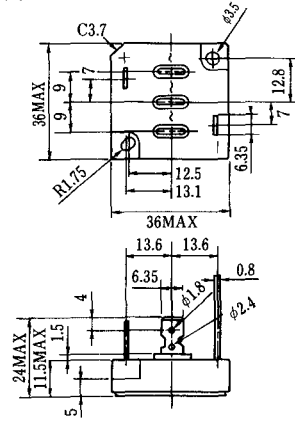


図652

