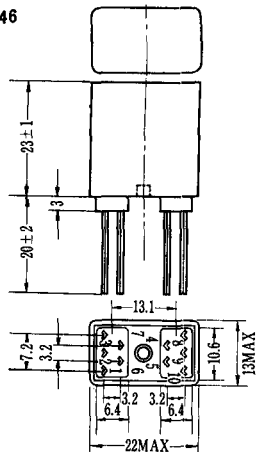
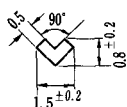


形名	社名	最大定格											順方向特性			逆方向特性			その他の特性等	外形
		Prsm	V _{RSM}	V _M	V _R	V _I	I _o	T条件	I _{FSM}	T条件	V _{Fmax}	測定条件		I _{rmax}	測定条件					
		(kW)	(V)	(V)	(V)	(V)	(A)	(°C)	(A)	(°C)	(V)	I _F (A)	T(°C)	(μA)	V _R (V)	T(°C)				
D15XB20H	新電元		200				15	107c	240		1.05	7.5		10	200			7リッジ接続	796	
D15XB40H	新電元		400				15	107c	240		1.05	7.5		10	400			7リッジ接続	796	
D15XB60	新電元		600				15	100c	200		1.1	7.5		10	600			7リッジ接続	796	
D15XB60H	新電元		600				15	107c	240		1.05	7.5		10	600			7リッジ接続	796	
D20LC20U	新電元		200				20	123c	140	25j	0.98	10		10	200			2素子セクタタイプ(カソードコンソ), trr<35ns	472	
D20LC40	新電元		400				20	102c	120		1.3	10		10	400			2素子セクタタイプ(カソードコンソ)	593	
D20VT60	新電元	800	600				20	95c	300	25j	1.05	7	25c	10	600	25c		三相リッジ接続	650	
D20XB20	新電元		200				20	87c	240		1.1	10		10	200			7リッジ接続	796	
D20XB60	新電元		600				20	87c	240		1.1	10		10	600			7リッジ接続	796	
D25SC6MR	新電元		60				25	85c	300		0.58	12.5		10mA	60			2素子セクタタイプ(アノードコンソ), SB形	593	
D25XB20	新電元		200				25	98c	350		1.05	12.5		10	200			7リッジ接続	796	
D25XB60	新電元		600				25	98c	350		1.05	12.5		10	600			7リッジ接続	796	
D30SC4M	新電元		40				30	90c	300		0.55	15		10mA	40			2素子セクタタイプ(カソードコンソ), SB形	593	
D30VC60	新電元		60				30	94c	300	25j	1.05	15	25c	10	600	25c		2素子セクタタイプ(カソードコンソ)	605	
D30VT60	新電元	800	600				30	80c	400	25j	1.05	10	25c	10	600	25c		三相リッジ接続	650	
D120LC40	新電元		400				120	95c	650		1.3	80		25					648	
D120SC3M	新電元		30				120	99c	800	125j	0.5	80	25c	80mA	30	25c		2素子セクタタイプ(カソードコンソ), SB形	648	
D120SC4M	新電元		40				120	90c	800	125j	0.58	60	25c	40mA	40	25c		2素子セクタタイプ(カソードコンソ), SB形	648	
D120SC6M	新電元	65	60				120	85c	800	125j	0.67	60	25c	40mA	60	25c		2素子セクタタイプ(カソードコンソ), SB形	648	
D120SC7M	新電元		70				120	84c	800	125j	0.67	60	25c	80mA	70	25c		2素子セクタタイプ(カソードコンソ), SB形	648	
D180SC3M	新電元		30				180	94c	800	125j	0.5	60	25c	80mA	30	25c		2素子セクタタイプ(カソードコンソ), SB形	648	
D180SC4M	新電元		40				180	83c	800	125j	0.58	60	25c	40mA	40	25c		2素子セクタタイプ(カソードコンソ), SB形	648	
D180SC6M	新電元	65	60				180	78c	800	125j	0.67	60	25c	40mA	60	25c		3素子セクタタイプ(カソードコンソ), SB形	648	
D180SC7M	新電元		70				180	77c	800	125j	0.67	60	25c	80mA	70	25c		3素子セクタタイプ(カソードコンソ), SB形	648	
D240LC40	新電元		400				240	77c	1400		1.3	120		50					648	
D240SC3M	新電元		30				240	90c	1600	125j	0.5	120	25c	160mA	30	25c		2素子セクタタイプ(カソードコンソ), SB形	648	
D240SC3MH	新電元		30				240	90c	1600		0.5	120		160mA	30			2素子セクタタイプ(カソードコンソ), SB形	648	
D240SC4M	新電元		40				240	77c	1600	125j	0.6	120	25c	80mA	40	25c		2素子セクタタイプ(カソードコンソ), SB形	648	
D240SC4MH	新電元		40				240	77c	1600		0.6	120		80mA	40			2素子セクタタイプ(カソードコンソ), SB形	648	
D240SC6M	新電元	65	60				240	71c	1600	125j	0.67	120	25c	80mA	60	25c		2素子セクタタイプ(カソードコンソ), SB形	648	
D240SC6MH	新電元	65	60				240	71c	1600	125j	0.67	120	25c	80mA	60	25c		2素子セクタタイプ(カソードコンソ), SB形	648	
D240SC7M	新電元		70				240	70c	1600	125j	0.67	120	25c	160mA	70	25c		2素子セクタタイプ(カソードコンソ), SB形	648	
D360SC3M	新電元		30				360	81c	1600	125j	0.5	120	25c	160mA	30	25c		2素子セクタタイプ(カソードコンソ), SB形	648	
D360SC4M	新電元		40				360	64c	1600	125j	0.6	120	25c	80mA	40	25c		2素子セクタタイプ(カソードコンソ), SB形	648	
D360SC5M	新電元		50				360	63c	1600	125j	0.67	120	25c	160mA	50	25c		3素子セクタタイプ(カソードコンソ), SB形	648	
D360SC6M	新電元	65	60				360	58c	1600	125j	0.67	120	25c	80mA	60	25c		3素子セクタタイプ(カソードコンソ), SB形	648	
D360SC7M	新電元		70				360	57c	1600	125j	0.67	120	25c	160mA	70	25c		3素子セクタタイプ(カソードコンソ), SB形	648	
DAN208	ローム		150	100			1	10			1.2	1		10	100			2素子セクタタイプ(カソードコンソ)	436A	
DAN208-100	ローム		150	100			1	10			1.1	1		10	100			2素子セクタタイプ(カソードコンソ)	436A	
DAN208-200	ローム		300	200			1	10			1.1	1		10	200			2素子セクタタイプ(カソードコンソ)	436A	
DAN211	ローム		150	100		0.5	0.7				1.2	0.1		10	100			2素子セクタタイプ(カソードコンソ)	436A	
DAN213	ローム		150	100			1	10			1.2	1		10	100			2素子セクタタイプ(カソードコンソ)	416A	
DAP208	ローム		150	100			1	10			1.3	1		10	100			2素子セクタタイプ(アノードコンソ)	436B	
DAP208-100	ローム		150	100			1	10			1.2	1		10	100			2素子セクタタイプ(アノードコンソ)	436B	
DAP208-200	ローム		300	200			1	10			1.2	1		10	200			2素子セクタタイプ(アノードコンソ)	436B	

図646



端子寸法詳細図



結線図



図647

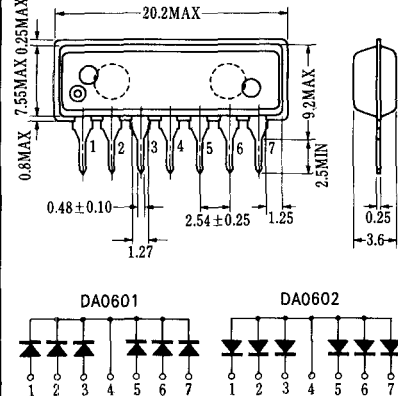


図648

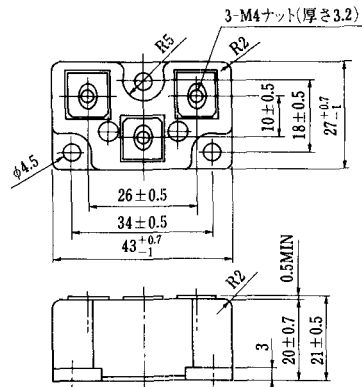


図649

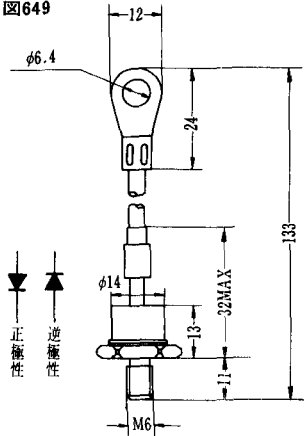


図650

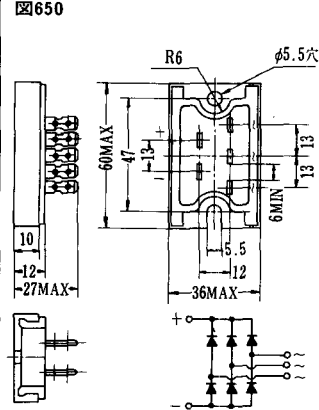


図651

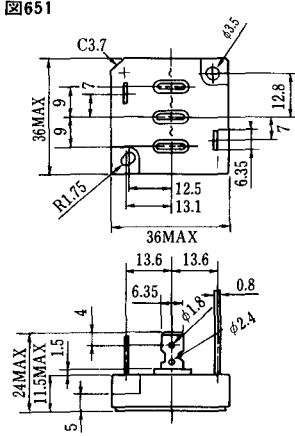


図652

